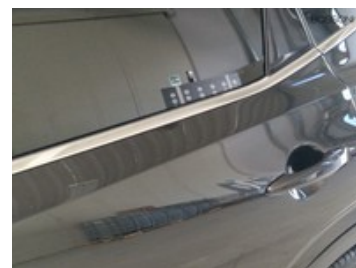
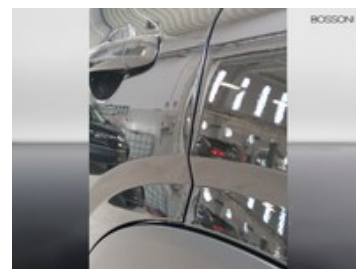




Nissan Qashqai

1.5 e-power tekna 2wd e-shifter

26.900 €



Caratteristiche

Tipologia	Usato	Km percorsi	45.090
Immatricolazione	05/2023	Carrozzeria	Suv
Alimentazione	Ibrida Benzina	Cilindrata	1497
Potenza	116 kW (158 cv)	Cambio	Automatico
Porte	5	Colore esterno	NERO
Colore interni	Ecopelle e tessuto nero	Neopatentati	No
Classe emissioni	Euro 6d	Consumo_combinato	5.3 l/100km
Emissioni CO2 g/km ciclo di prova combinato valido ai fini dell'eventuale tassazione	119 g/km		

Dotazioni di serie:

- 1 airbag tra sedili anteriori
- 2 airbag anteriori laterali
- 2 airbag frontali
- 2 airbags a tendina
- 4 altoparlanti
- 4 maniglie ripiegabili
- Alette parasole con specchietto di cortesia (guidatore e passeggero)
- Alzacristalli elettrici 1 touch
- Antenna shark
- Antifurto perimetrale
- Apertura bagagliaio hands-free
- Around view monitor con rilevamento oggetti in movimento
- Bagagliaio modulare
- Blind spot intervention
- Blind spot warning
- Bluetooth (telefono e audio)
- Bracciolo posteriore con portabicchieri
- Caricabatterie wireless
- Cassetto portaoggetti con luce di cortesia
- Cerchi in lega da 19" edge
- Cielo abitacolo nero
- Cinture di sicurezza con pretensionatori anteriori e posteriori
- Climatizzatore dual zone
- Comandi cambio al volante
- David boitel
- Drive modes (selettore modalità di guida)
- Driver attention alert
- E-call emergency call
- E-shifter
- Fari automatici intelligenti (sensore crepuscolare)
- Fari led con tecnologia adaptive driving beam assist (fari abbaglianti)
- Fissaggi isofix (sedili posteriori)
- Freno di stazionamento elettronico
- Full auto park
- Head-up display da 10,8"
- Hill start assist & auto hold
- Illuminazione ambientale (console centrale e portiere)
- Illuminazione bagagliaio
- Indicatori di direzione anteriori e posteriori led
- Integrazione smartphone e compatibilità apple carplay e android auto
- Intelligent cruise control
- Intelligent forward collision warning
- Intelligent front emergency braking with pedestrian, cyclist & junction assist
- Intelligent key (apertura porte e avviamento motore)
- Interruttore avviamento motore
- Lane departure prevention
- Lane departure warning
- Lane side support
- Luci diurne led
- Luci posteriori led (frenata e luci posizione)
- Navigatore satellitare nissanconnect con schermo da 12,3" mappe tomtom
- Paraurti posteriori con inserti grafite
- Poggia ginocchio soft touch
- Porta bicchieri
- Porte usb posteriori
- Presa usb ant.
- Prese 12v (abitacolo e vano bagagli)
- Propilot assist con navi-link
- Quadro strumenti full tft da 12,3"
- Radio dab
- Rear automatic braking
- Rear cross traffic alert
- Retrocamera posteriore
- Retrovisore interno auto-oscurante
- Retrovisori esterni regolabili elettricamente e riscaldabili
- Rivestimento sedili con inserti in pelle
- Sedile guidatore regolabile elettricamente
- Sedile passeggero ant. scorrevole + reclinabile manualmente
- Sedili posteriori frazionabili 60/40
- Sensori di parcheggio anteriori
- Sensori di parcheggio posteriori
- Sistema di monitoraggio pressione pneumatici (tire pressure monitoring system)
- Specchietti ripiegabili elettricamente
- Supporto lombare (guidatore e passeggero)
- Tergicristalli automatico (sensore pioggia)
- Traffic sign recognition
- Vani portaoggetti portiere ant. & post.
- Vano porta occhiali da sole
- Vehicle dynamic control
- Vetri posteriori privacy
- Volante con comandi multifunzione
- Volante e pomello cambio in pelle soft touch
- Volante regolabile in altezza e profondità

Compila i campi in pagina, sarai ricontattato da un consulente alla vendita a disposizione per informazioni e chiarimenti. Gli accessori e le specifiche tecniche riportate per questo veicolo sono da considerarsi indicative. Nonostante gli sforzi fatti per garantire l'accuratezza delle informazioni, potrebbero essere presenti inesattezze. Ti invitiamo a contattarci per verificare e controllare le informazioni, contattando la nostra concessionaria compilando i campi in questa pagina. Eventuali incongruenze tra le caratteristiche presentate e le effettive dotazioni del veicolo dipendono dal variare dei listini e pacchetti non imputabili alla nostra volontà e non costituiscono un vincolo contrattuale per il venditore. Il prezzo di vendita proposto non comprende oneri ad esempio: passaggio di proprietà, tassa di proprietà, le spese d'istruttoria per pratiche finanziarie. Per informazioni sul veicolo e finanziamenti agevolati, compila la form.