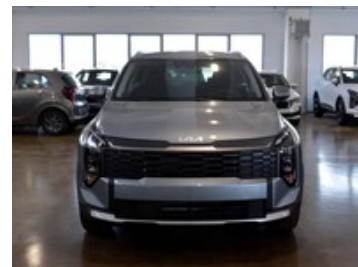




## Kia Sportage

1.6 t-gdi hev style 2wd at6

**40.956 €**  
41.054 €



### Caratteristiche

Tipologia	Nuovo
Alimentazione	Ibrida Benzina
Potenza	176 kW (239 cv)
Porte	5
Colore interni	(WK) SATIN BLACK
Classe emissioni	Euro 6e-bis
Emissioni CO2 g/km ciclo di prova combinato valido ai fini dell'eventuale tassazione	124.0 g/km

Carrozzeria	Suv
Cilindrata	1598
Cambio	Automatico
Colore esterno	(CSS) LUNAR SILVER M
Neopatentati	No
Consumo_combinato	5.47 l/100km

## Dotazioni di serie:

---

- 1 anno di aggiornamenti mappe over-the-air gratuiti
- 2 porte usb posteriori (solo funzione di ricarica)
- 7 anni di garanzia / 150.000 km (secondo disposizioni della
- 7 anni di traffico kia connect
- Abs
- Aggiornamento software vettura over-the-air (ota)
- Airbag a tendina prima fila
- Airbag a tendina seconda fila
- Airbag centrale tra guida e passeggero
- Airbag laterali prima fila
- Airbag lato guida
- Airbag lato passeggero
- Alzacristalli elettrici anteriori e posteriori con funzione auto up /
- Barre longitudinali al tetto
- Blind-spot collision avoidance assist (bca)
- Bluetooth con riconoscimento vocale
- Bocchette di aerazione posteriori
- Bracciolo anteriore con vano portaoggetti
- Cerchi in lega da 18"
- Climatizzatore automatico bi-zona
- Comandi audio al volante
- Comando del cambio shift by wire
- Dbc
- Drive mode select
- Driver attention warning (daw)
- Esc
- Fari anteriori full led (tecnologia a riflessione)
- Fari fendinebbia posteriori a led
- Fari posteriori a led
- Forward collision avoidance assist (fca) vetture pedoni ciclisti e funzione
- Freni a disco anteriori
- Freni a disco posteriori
- Freno di stazionamento elettronico (epb)
- Hac
- High beam assist (hba)
- Highway driving assist (hda)
- Intelligent speed limit assist (isla)
- Kia navigation system dab con schermo touchscreen da 12.3"
- Kit di riparazione pneumatici
- Lane following assist 2 (lfa2)
- Lane keeping assist (lka)
- Linea di cintura satinata
- Luci di posizione anteriori a led
- Luci diurne anteriori a led
- Mcba (multi-collision brake assist)
- Paddles al volante
- Porta usb anteriore
- Porta usb anteriore (solo funzione di ricarica)
- Predisposizione gancio traino
- Predisposizione isofix
- Rear cross collision avoidance assist (rcca)
- Retrocamera con linee guida dinamiche
- Retrovisore interno elettrocromatico
- Retrovisori esterni con indicatori di direzione integrati a led
- Retrovisori esterni ripiegabili elettricamente
- Retrovisori esterni riscaldabili e regolabili elettricamente
- Sea (safe exit assist)
- Sedile guida regolabile in altezza
- Sedili posteriori abbattibili e frazionabili con modulo 40:20:40
- Sensore pioggia
- Sensori di parcheggio anteriori e posteriori
- Servosterzo elettrico
- Sistema di monitoraggio pressione pneumatici (tpms) con indicazione pressione
- Smart cruise control 2 (scc2)
- Smart key con start button
- Supervision cluster da 12,3"
- Supporto lombare elettrico lato guida a due direzioni
- Tsa (trailer stability assist)
- Tweeters
- Vetri posteriori oscurati
- Volante regolabile in altezza e profondità
- Wireless phone charger

AUTOVETTURA NUOVA, PRONTA CONSEGNA ANCORA DA IMMATRICOLARE VISIBILE PRESSO LE NOSTRE SEDI. POSSIBILITÀ DI FINANZIAMENTO O LEASING A TASSO AGEVOLATO. ULTERIORI VANTAGGI IN CONCESSIONARIA LEGATI ALLE PROMO DEL MESE.

Il prezzo esposto non è comprensivo di IPT.

Sebbene si ponga la massima attenzione alla redazione dei contenuti di ogni nostro singolo annuncio, non escludiamo ci possano essere errori od omissioni di testo od immagini. Per questo motivo il presente annuncio non può rappresentare un vincolo contrattuale. Per ulteriori informazioni od approfondimenti vi invitiamo a contattarci.